

# COMPAGNIE SANS SOUCIS

## HAMLET MACHINE

### FICHE TECHNIQUE

#### RESPONSABLE TECHNIQUE / LUMIERE / VIDEO

Frédéric HOCKE / fredhocke@me.com / 06 62 27 05 05

#### RESPONSABLE SON

Léopold FREY / leopold.frey@free.fr / 06 84 39 91 46

#### 1 // GENERAL

- installation la veille de la représentation
- 3 services (x4h), voir détail ci-après
- durée du spectacle : 55 minutes
- 3 comédiens / 2 régisseurs / 1 attachée de diffusion
- régie son/vidéo/lumière en salle (2m50 minimum)
- système électrique de gestion de l'eau en 12v

#### PLATEAU

- espace minimum : ouverture 10m / profondeur 8m / hauteur 5m
- jauge 150 à 200 personnes
- taps de fond de scène. Pendrillonage à l'italienne 3 plans (voir plan)
- arrivée d'eau a proximité du plateau avec filetage pour raccordement

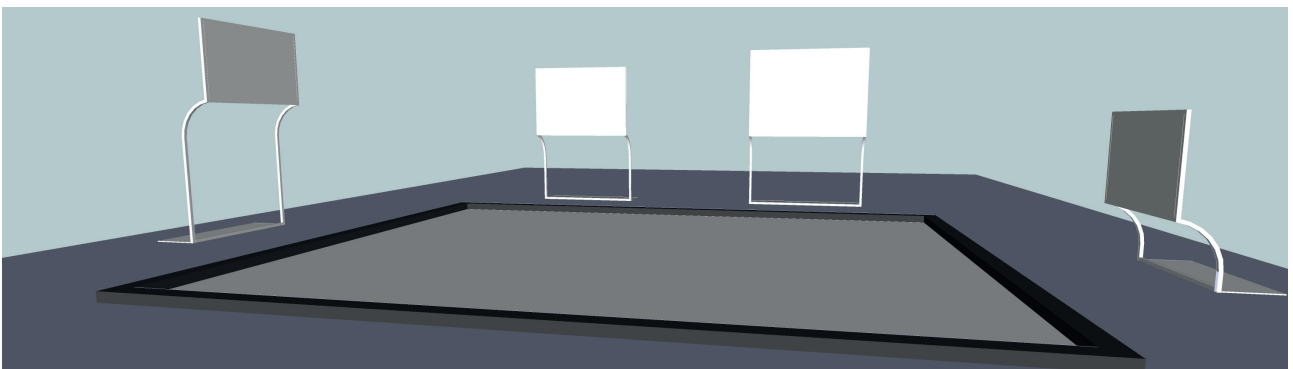
#### PERSONNEL POUR LES SERVICES DE MONTAGES ET RÉGLAGE

##### JOUR J-1

horaires selon le lieu	plateau	lumière / video	son
matin (4h)	1 machiniste	1 électricien + 1 régisseur	1 régisseur
après-midi (4h)	2 machinistes	1 électricien	1 régisseur
soir (4h)	1 machiniste	2 électriciens	

##### JOUR J

- acces à la salle le matin (2h) pour d'éventuels raccords (sans technicien)
- mise 2h avant la représentation (1 régisseur)
- séchage des costumes de jeu juste après la représentation
- démontage et chargement après la représentation (3h - 3 personnes minimum)



## 2 // DISPOSITIF

- **les comédiens sont au plateau pendant l'entrée public (ouverture des portes au dernier moment)**
- le plateau est recouvert d'un bassin étanche blanc de 6mx5m. De la bruine tombe en permanence au dessus du bassin, ainsi qu'une pluie abondante à un moment précis. Le système de bruine est alimenté par une réserve et le système de pluie est raccordée directement à une arrivée d'eau avec raccord fileté et vannes.
- Des vidéos sont projetées sur la bruine depuis un vidéoprojecteur disposé au sol au lointain. D'autres vidéos sont diffusées sur le sol et les panneaux en latex qui encadrent le bassin depuis un vidéoprojecteur placé sur perche à la face.
- Le plateau est entouré de quatre panneaux en latex. Un de ces panneaux est sonorisé par un micro piezo-électrique. Plusieurs systèmes de goutte à goutte (pilotés électroniquement depuis la régie) sont disposés sur différents éléments du décor. Le son produit est repris par le même type de micro sur ces éléments. Les micros sont en jack 6.35 asymétriques et passent par des DI, deux d'entre eux passent par un dispositif sans fil.
- Une radio est suspendue au lointain, elle contient une enceinte.
- Un abat-jour sur poulie descend des cintres, manipulé par un comédien et contenant un micro piezo-électrique.
- Une marionnette sur perche est pourvue d'une enceinte sans fil.
- Le son du spectacle (musique enregistrée et voix off) est mixé en direct par le régisseur/musicien en multi-diffusion sur un ordinateur.
- La vidéo et la lumière sont gérés sur un ordinateur.

## 3 // MATÉRIEL A FOURNIR PAR LE LIEU D'ACCUEIL

### SON

- 1 plan de diffusion de façade sur pied ou sous perche en fonction de la salle, type Amadeus MPB600, C.Heil MTD 112 ou équivalent,
- 1 plan de lointain sur pied ou au sol (sur sub), type Amadeus MPB600, C.Heil MTD 112 ou équivalent, de préférence cohérent avec celui de la face,
- Sub(s) sur canal séparé au lointain (proportionné(s) par rapport à la diffusion)
- Les amplis, processeurs et câblages adaptés
- Une table de mixage numérique type Yamaha 01V96 avec entrée/sortie ADAT
- Prévoir des longueurs en câble XLR module vers les DI, dispositifs de goutte à goutte et système d'enceinte sans fil.  
*(3 dispositifs de goutte sur perche ou grill, 2 DI avec dispositifs sans fil au sol à cour, 2 DI vers des éléments de décor à cour)*

### LUMIERE

- blocs de puissance lumière DMX 60 circuits x 2KW
- un câble DMX en salle pour liaison régie / blocs
- 2 câbles DMX supplémentaires pour la liaison avec les shutters
- 12 découpes types JULIAT 613 sx 1000w
- 4 découpes type JULIAT 614 s/sx 1000w
- 4 découpes type JULIAT 611 s/sx 1000w
- 8 projecteurs type ADB A56 650w ou ADB C101 1000w
- 12 PAR 64 1000w cp 60 (ou 61 suivant hauteur)
- 5 PC 1000w
- 2 BT 250w
- 6 PAR 36
- 2 T8 ou T10

## **4 // MATÉRIEL FOURNI PAR LA COMPAGNIE**

### **SON**

- 4 DIs
- 4 micros piezo-électriques Oyster Schaller 723,
- deux dispositifs HF à 2.4GHZ
- Carte Son Motu Traveler + fibre optique
- Ordinateur + Contrôleur Midi,
- Une enceinte pour radio avec 20M de câble HP,
- Un ampli adapté à l'enceinte de la radio
- Système pour enceinte sans-fil à 915MHz
- Système électronique de pilotage de goutte à goutte.

### **VIDEO**

- 1 vidéoprojecteur SANYO PXL100 / 5000 lumens / grand angle
- 1 vidéoprojecteur LG DX535 / 3500 lumens ou BENQ 515ST
- cablage video
- carte Matrox TripleHead Digital
- 2 shutters DMX WALHBERG
- 1 plateau d'accroche avec crochet pour grill
- ordinateur pour diffusion video

### **LUMIERE**

- interface ENTTEC ODE
- un ordinateur pour gestion de la lumière (LIGHTREGIE)
- 4 projecteurs type MICKEY 75 (fournis par la compagnie)
- 3 PC 650w (type ADB A56)
- Abat-jour en 12v
- projecteur aquatique 12v pour le seau

*En cas d'absence du matériel demandé, merci de nous contacter rapidement afin de trouver, dans la mesure du possible, une solution alternative.*

